

CEE Investments s.r.o.

# Nastavenie čítačky Motorola LS2208

Inštalácia a prvé spustenie

## 1 Obsah

1	Obsah.....	1
2	Úvod .....	2
3	Inštalácia ovládača .....	3

## 2 Úvod

Vážený zákazník,

Obdržali ste testovaciu verziu programu iClub, ktorú môžete bez obmedzenia používať 30 dní od nainštalovania do Vášho počítača. Po uplynutí tejto doby niektoré podstatné funkcie programu nebudú prístupné. Pre aktivavie všetkých funkcií si budete musieť zakúpiť licenciu. V prípade, že ste nestihli za 30 dní odskúšať program, vždy máte možnosť si ho odinštalovať a znovu nainštalovať na Váš počítač. Takto máte opäť k dispozícii ďalších 30 dní, ale všetky predchádzajúce dáta budú vymazané! Prosím venujte pozornosť tejto jednoduchej príručke, aby inštalácia softvéru prebehla bez problémov. V prípade otázok nás môžete kedykoľvek kontaktovať na tel. č. **+421 902 521 566**.

S pozdravom,

Peter Sedláček.

CEE Investments s.r.o.

Gaštanová, 12

900 31 Stupava

Web: [www.iclub.sk](http://www.iclub.sk)

Tel: +421 902 521 566

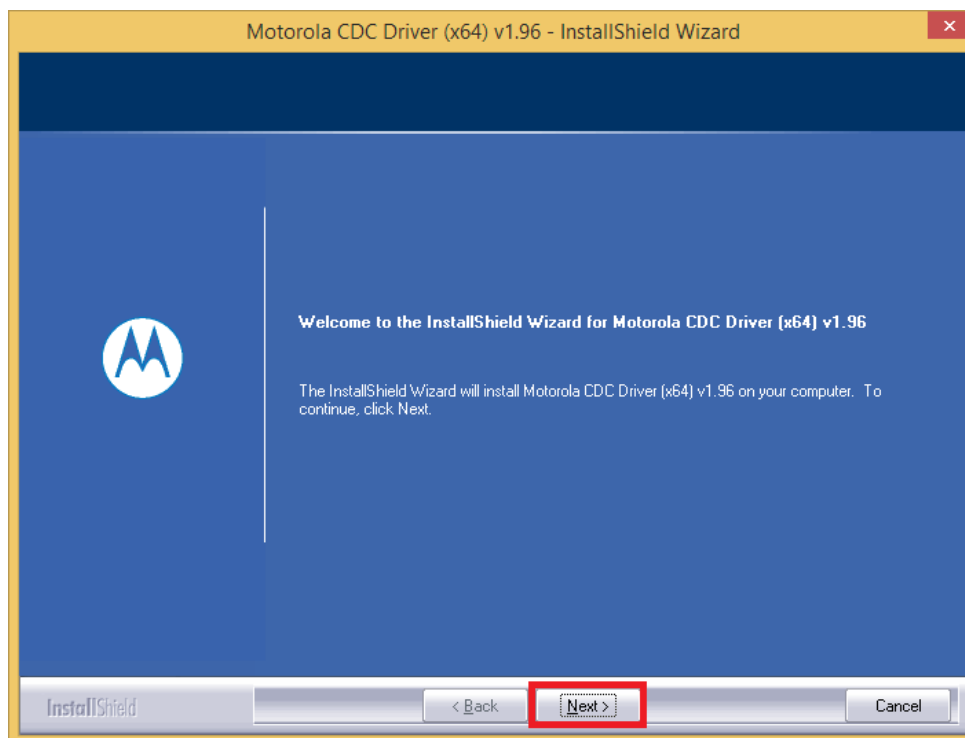
Email: [info@biztec.sk](mailto:info@biztec.sk), [sedlacek.peter@gmail.com](mailto:sedlacek.peter@gmail.com)

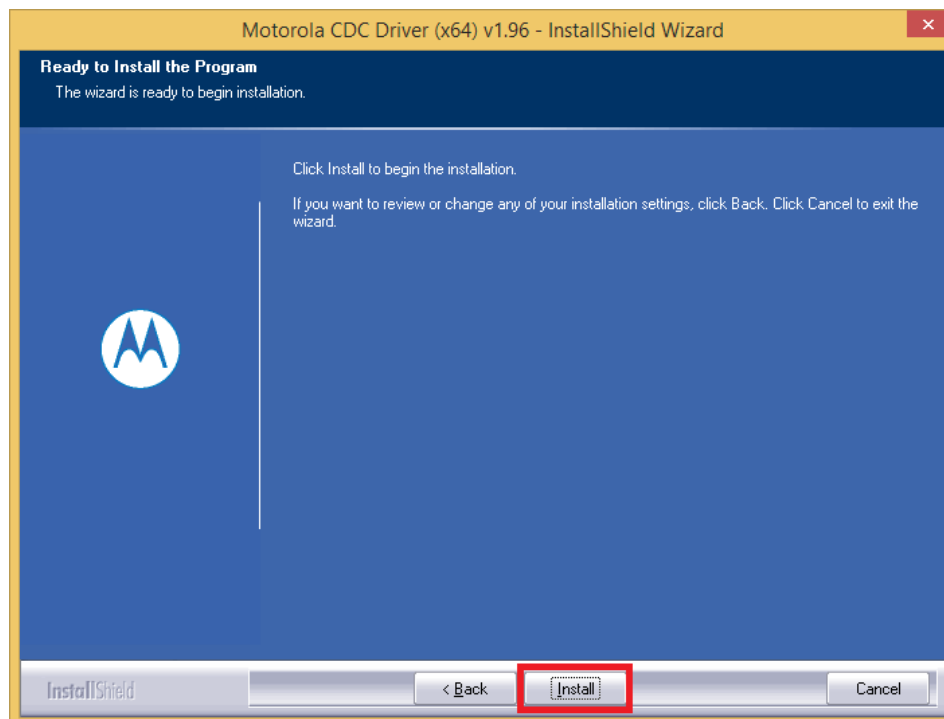
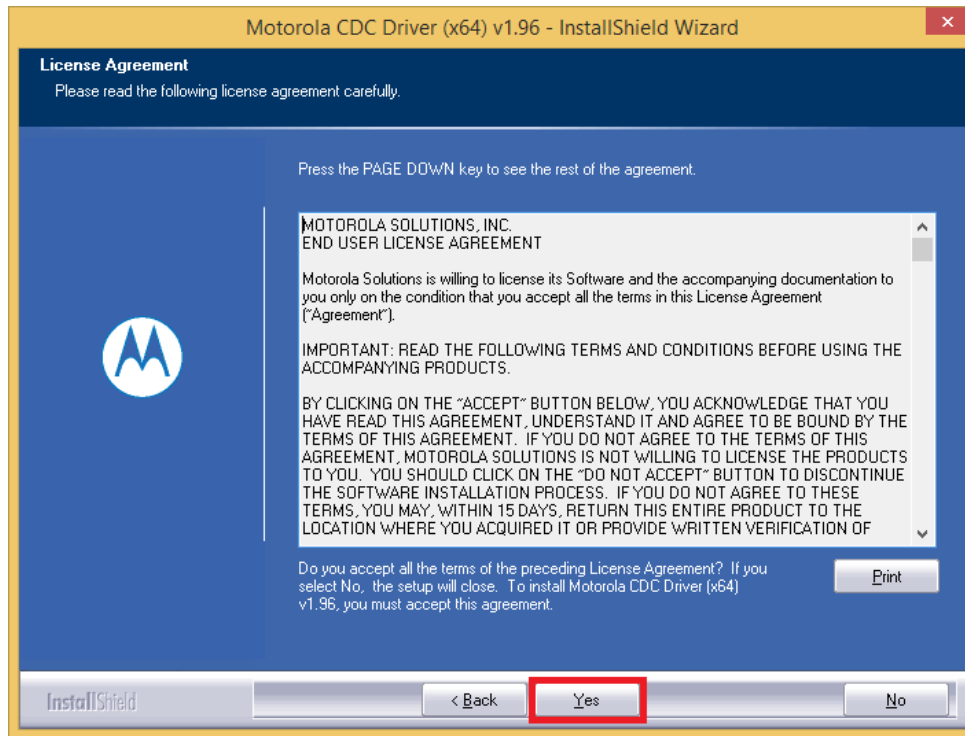
### 3 Inštalácia ovládača

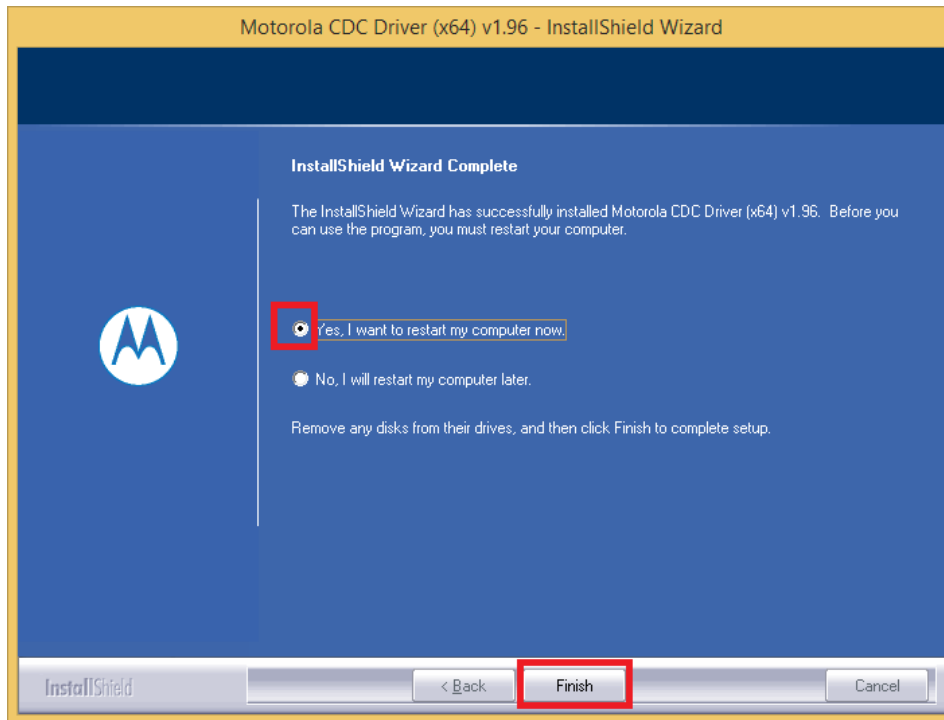
**Upozornenie:** Nepripájajte čítačku do počítača pred tým ako nainštalujete ovládač!

Stiahnite si príslušný driver na stránke [výrobcu](#) alebo na našej stránke <http://www.iclub.sk/stiahnut>. Súbor rozbalte a spustite inštaláciu.

Postupujte podľa nasledujúcich obrázkov:







Úspešne ste nainštalovali ovládače pre čítačku. Teraz môžete pripojiť čítačku.

K čítačke ste obdržali aj zjednodušený manuál (**Quick Start Guide**). Manuál obsahuje postupnosť krokov pre pripojenie čítačky k počítaču. Vykonajte inštrukcie podľa kroku č. 1 a kroku č. 2. Krok č. 3 (**STEP 3 - SET UP INTERFACE**) ignorujte a nascanujte nasledovný kód, aby ste nastavili správny mód čítačky (USB CDC Mode):



USB CDC Host

Pokračujte nasledujúcim krokom ADD AN ENTER KEY (CARRIAGE RETURN/LINE FEED). Oscanujte **čiarový kód 1**. (všetky tri čiarové kódy vo vyznačenom poradí 1-3 pri starších čítačkách), aby sa nastavil ukončovací znak enter – **CR/LF** (CARRIAGE RETURN/LINE FEED)

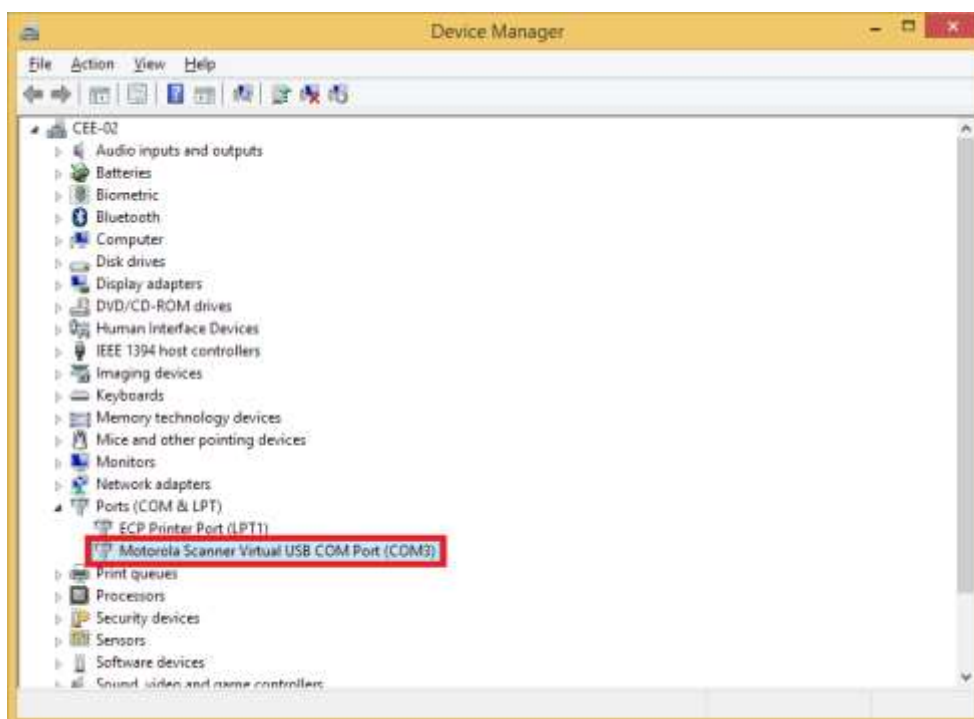
Novšia verzia čítačky:



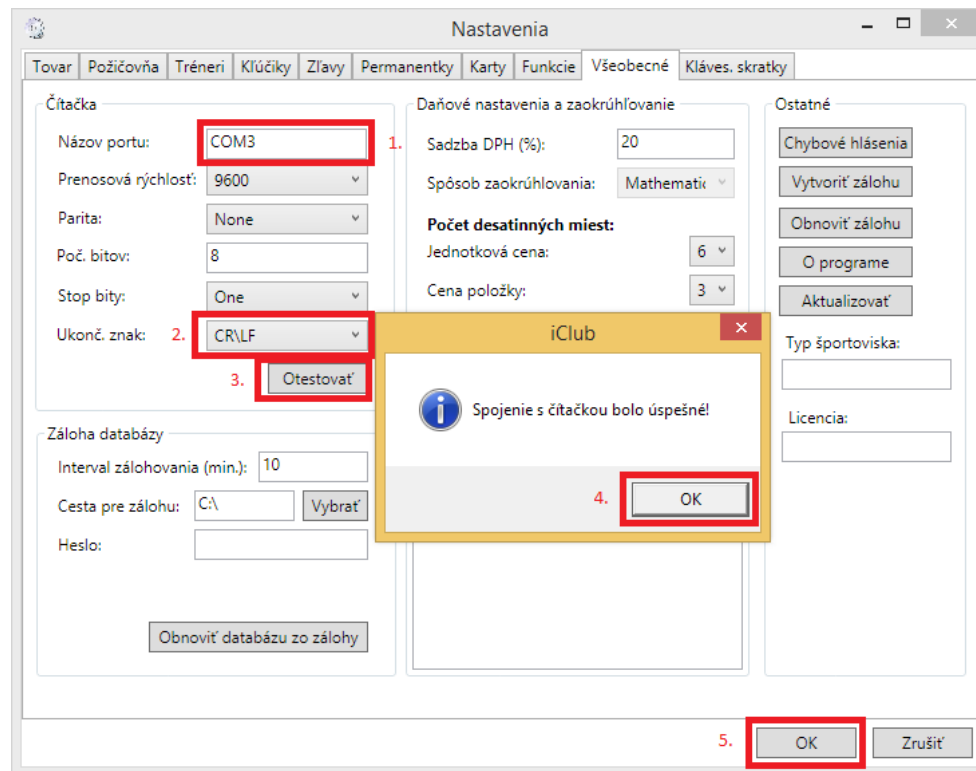
Staršia verzia čítačky:

1.	2.	3.
		
SCAN OPTIONS	<DATA><SUFFIX>	ENTER

Počítač by čítačku mal rozpoznať a priradiť jej správny ovládač. Po úspešnej inštalácii by sa mala zobrazíť notifikačná bublinka s číslom portu napr. COM3. Ak ste si nezapamätali číslo portu, nevadí, môžete si ho pozrieť v Správcovi zariadení (Tento počítač/Ovládací panel/Správca zariadení – My computer/Control panel/Device manager). V zobrazenom okne vyhľadajte Porty (Ports). V zozname portov by malo byť zariadenie Motorola Scanner Virtual USB COM Port (COMX).



Spustíte program iClub a kliknete na **Nastavenia**. Kliknete na záložku **Všeobecné**. V sekcii čítačka nastavíte číslo portu, ukončovací znak na CR/LF prípadne ďalšie parametre, ak ste menili základné nastavenia. Potom kliknete na tlačítko **Otestovať**. Ak je všetko správne nastavené objaví sa hláška: „Spojenie s čítačkou bolo úspešné!“



Blahoželáme, úspešne ste nastavili komunikáciu čítačky čiarových kódov s programom iClub. Môžete pokračovať generovaním kariet, alebo načítať prvú kartu. Pokiaľ sa Vám nepodarilo nastaviť komunikáciu, neváhajte nás kontaktovať. Spolu to určite dokážeme 😊.