

CEE Investments s.r.o.

Nastavenie RFID čítačky ACR122U

Inštalácia a prvé spustenie

Peter Sedláček
10/10/2014

1 Obsah

1	Obsah.....	1
2	Úvod	2
3	Inštalácia ovládača	3

2 Úvod

Vážený zákazník,

Obdržali ste testovaciu verziu programu iClub, ktorú môžete bez obmedzenia používať 30 dní od nainštalovania do Vášho počítača. Po uplynutí tejto doby niektoré podstatné funkcie programu nebudú prístupné. Pre aktivavie všetkých funkcií si budete musieť zakúpiť licenciu. V prípade, že ste nestihli za 30 dní odskúšať program, vždy máte možnosť si ho odinštalovať a znovu nainštalovať na Váš počítač. Takto máte opäť k dispozícii ďalších 30 dní, ale všetky predchádzajúce dáta budú vymazané! Prosím venujte pozornosť tejto jednoduchej príručke, aby inštalácia softvéru prebehla bez problémov. V prípade otázok nás môžete kedykoľvek kontaktovať na tel. č. **+421 902 521 566**.

S pozdravom,

Peter Sedláček.

CEE Investments s.r.o.

Gaštanová, 12

900 31 Stupava

Web: www.iclub.sk

Tel: +421 902 521 566

Email: info@biztec.sk, sedlacek.peter@gmail.com

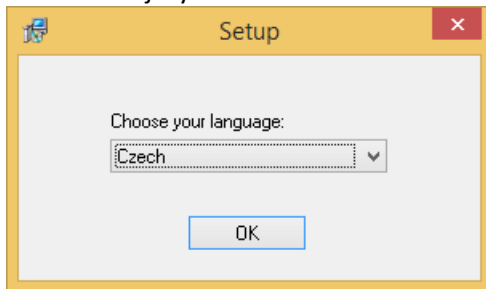
3 Inštalácia ovládača

Upozornenie: Nepripájajte čítačku do počítača pred tým ako nainštalujete ovládač!

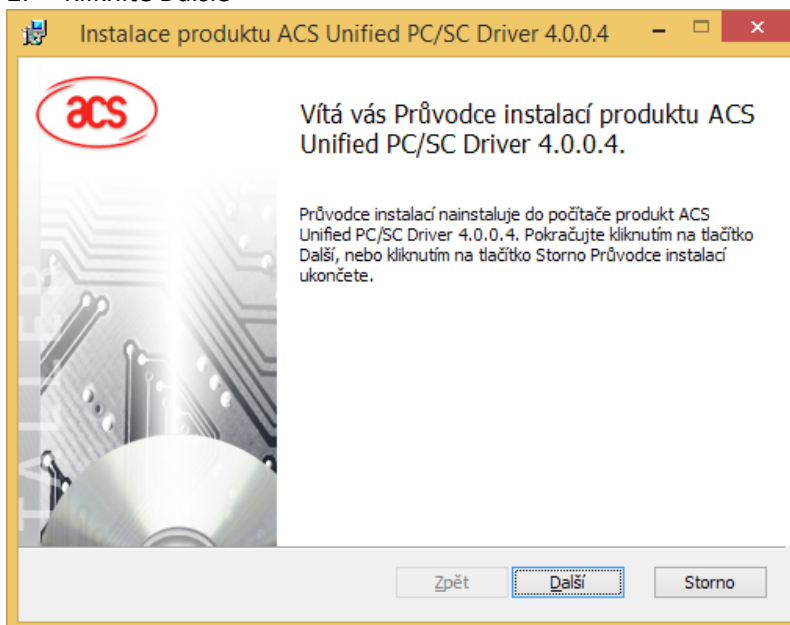
Stiahnite si príslušný driver na stránke [výrobca](#) alebo na našej stránke <http://www.iclub.sk/stiahnut>. Súbor rozbalte a spustíte inštaláciu kliknutím na súbor Setup.exe.

Postupujte podľa nasledujúcich obrázkov:

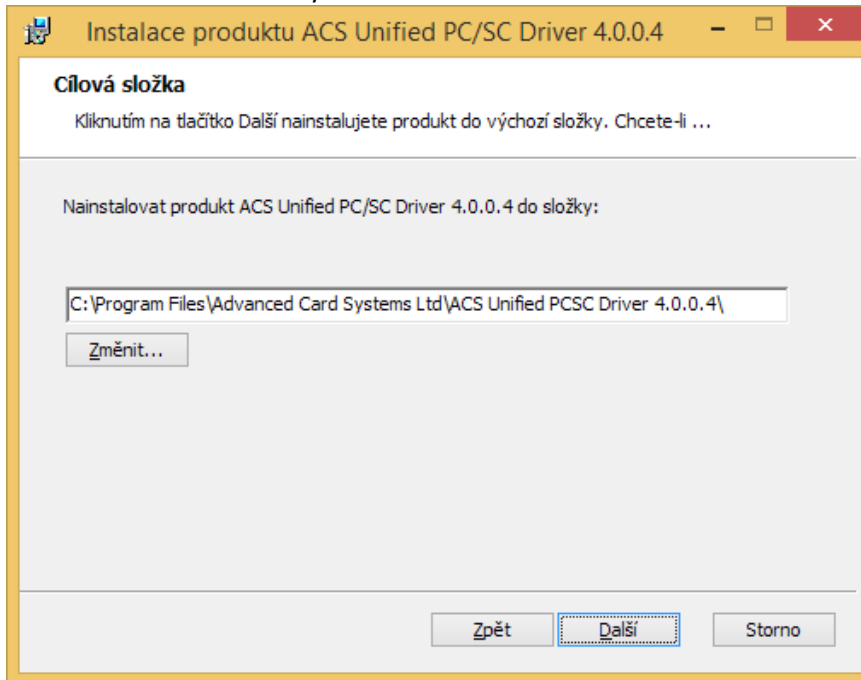
1. Zvoľte jazyk inštalácie



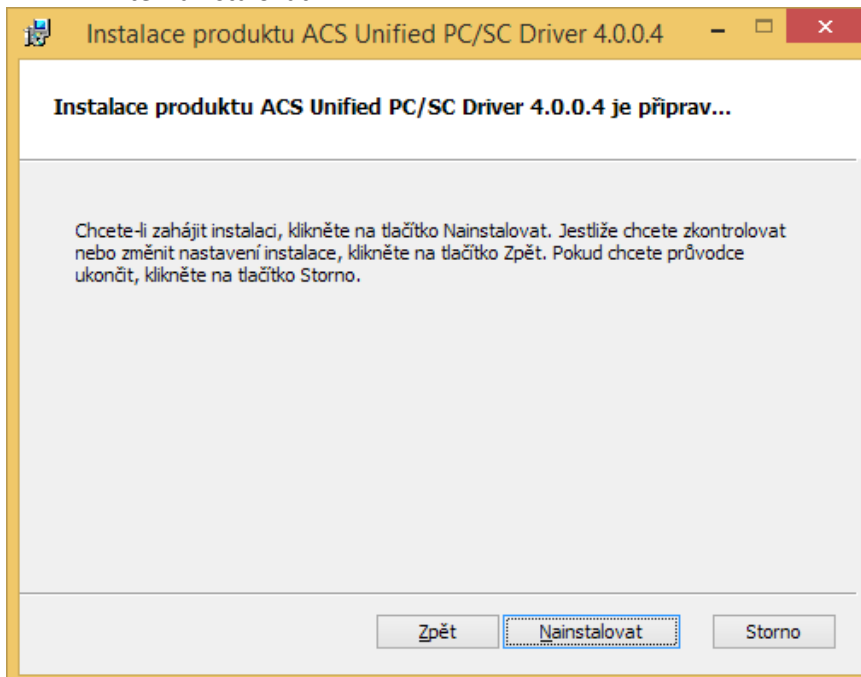
2. Kliknite Ďalšie



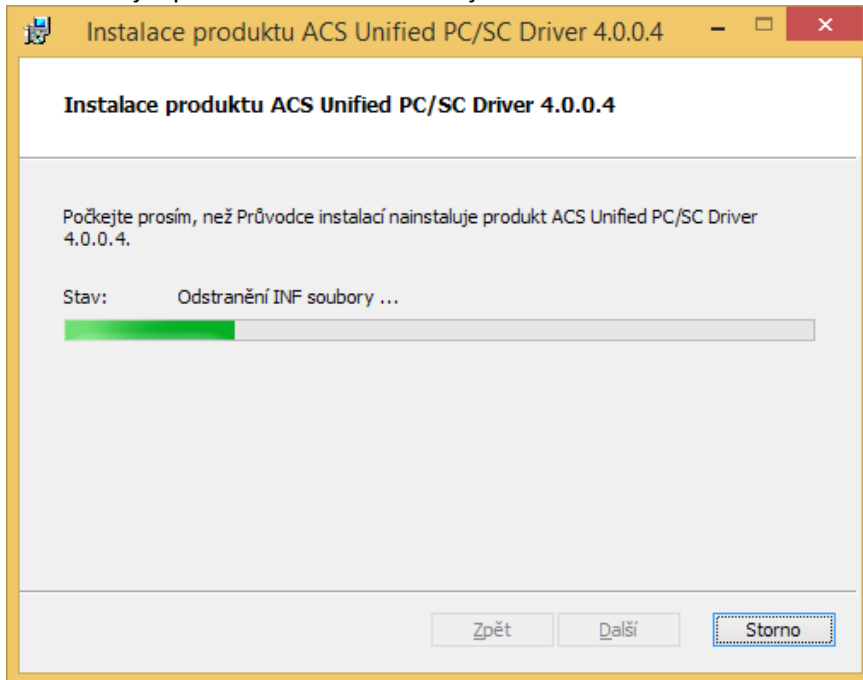
3. Klikněte Další nebo vyberte inú cestu kam nainštalovať ovládač



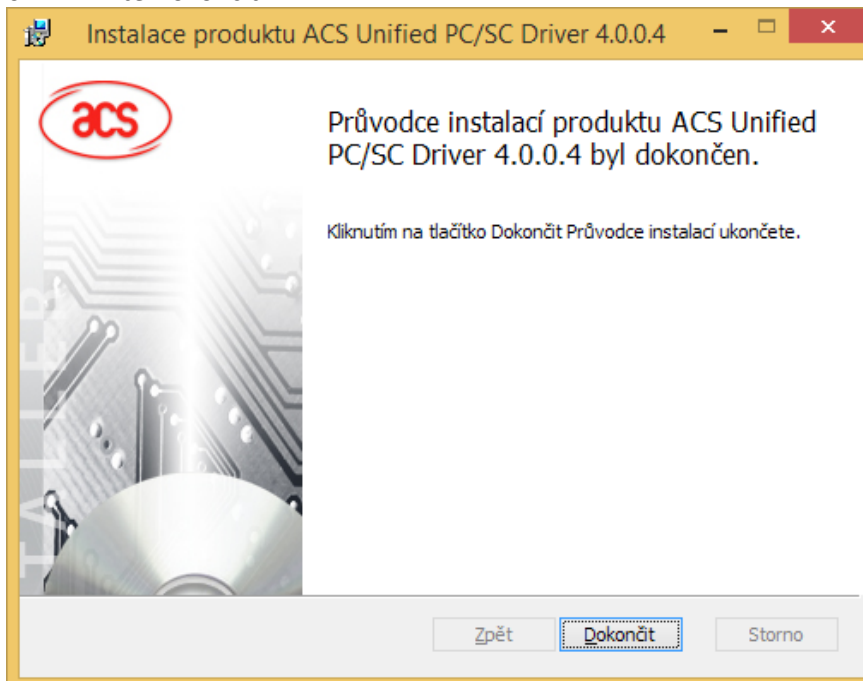
4. Klikněte Nainštalovat



5. Počkajte pokiaľ sa driver nainštaluje



6. Klikněte Dokončit



Úspěšně ste nainštalovali ovládače pre čítačku. Teraz môžete pripojiť čítačku do počítača. Prebehne inštalácia čítačky, môže to chvíľu trvať.

Spustíte program iClub a kliknete na **Nastavenia**. Kliknete na záložku **Všeobecné**. V sekcii RFID čítačka povolíte čítačku a z rozbalovacieho menu vyberte príslušnú čítačku ACS ACR122. Stlačením OK uložíte zmeny v nastaveniach. Reštartujte program iClub.

The screenshot shows the 'Nastavenia' (Settings) window with the following sections and values:

- Čítačka:** Názov portu: COM3; Prenosová rýchlosť: 9600; Parita: None; Poč. bitov: 8; Stop bity: One; Ukonč. znak: CR; Povolit čítačku; Otestovať
- Daňové nastavenia a zaokrúhľovanie:** Sadzba DPH (%): 20; Spôsob zaokrúhľovania: Mathematik; Počet desatinných miest: 6; Jednotková cena: 3; Cena položky: 4; Celková cena: 4; Aktualizovať sadzbu DPH
- RFID čítačka:** Povolit čítačku; Dostupné čítačky: ACS ACR122 0
- Záloha databázy:** Interval zálohovania (min.): 10; Cesta pre zálohu: C:\; Vybrať; Heslo: ; Obnoviť databázu zo zálohy
- Podmienky:** (Empty text area)
- Ostatné:** Chybové hlásenia; Vytvoriť zálohu; Obnoviť zálohu; O programe; Aktualizovať; Typ športoviska: ; Licencia: ; OK; Zrušiť

Blahoželáme, úspešne ste nastavili komunikáciu RFID čítačky s programom iClub. Môžete pokračovať inicializovaním kariet, alebo načítať prvú kartu pokiaľ máte v záložke Funkcie povolenú „Registáciu kariet obsluhou“. Pokiaľ sa Vám nepodarilo nastaviť komunikáciu, neváhajte nás kontaktovať. Spolu to určite dokážeme 😊.